

پارتیشن بندی مجدد دیسک سخت در ویندوز ۷
 برای پارتیشن بندی مجدد و یا تغییر پارتیشن های موجود در ویندوز ۷ مراحل زیر را انجام دهید
 ۱-وارد برنامه computer management شوید برای این منظور به یکی از روش های زیر عمل کنید

راه اول :

بر روی گزینه start کلیک کرده و در منوی ویندوز بر روی گزینه computer راست کلیک کنید و سپس از منوی کمکی باز شده گزینه manage را انتخاب کنید.

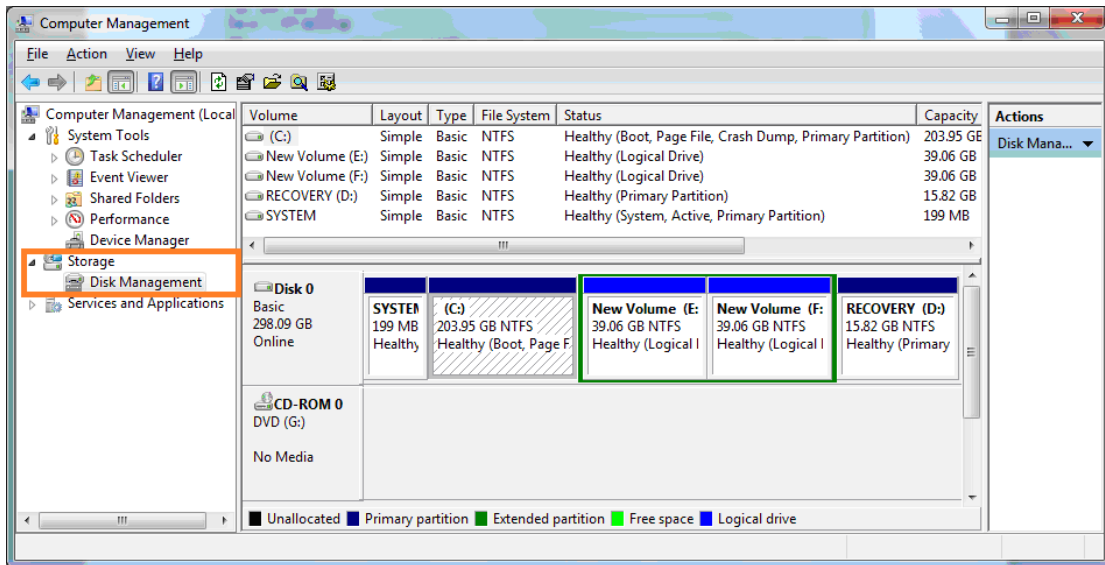
راه دوم :

وارد کنترل پنل شوید و سپس گزینه Administrative Tools را انتخاب و در زیر مجموعه آن برنامه computer management را انتخاب کنید

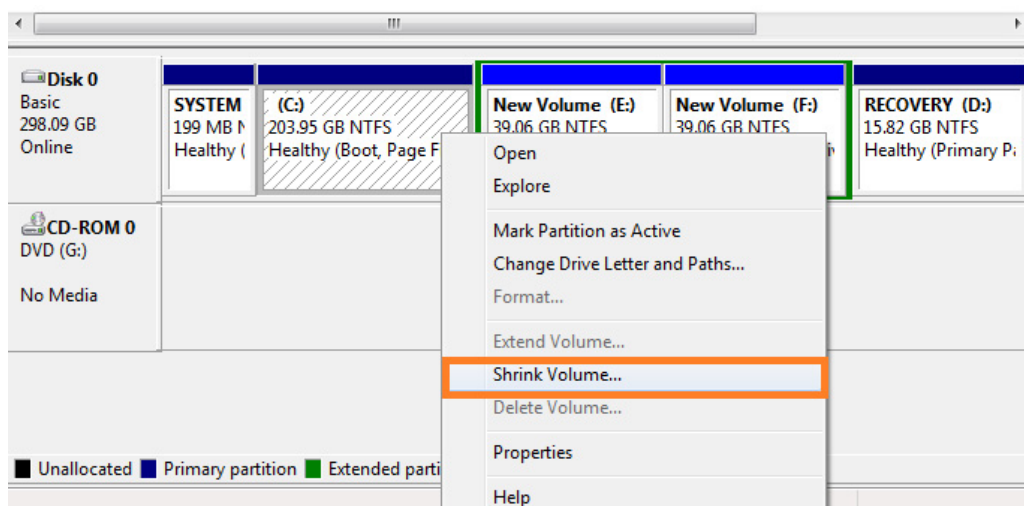
راه سوم :

در خط فرمان دستور compmgmt.msc /s وارد کنید

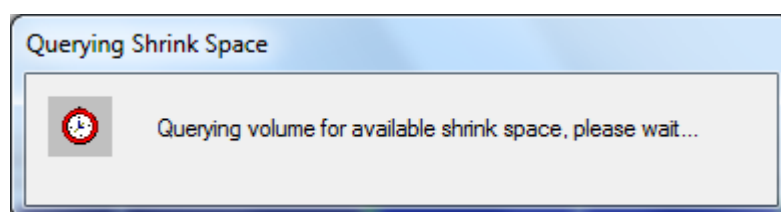
۲- در برنامه computer management در سمت در زیر مجموعه storage گزینه disk management را انتخاب کنید



۳- بر روی پارتیشن مورد نظر راست کلیک کرده و گزینه shrink volume را انتخاب کنید.

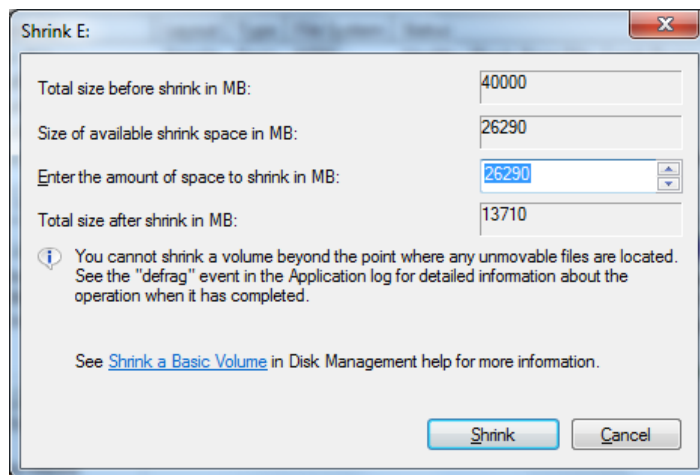


۴- در این صورت سیستم فضای قابل آزاد سازی برای ایجاد پارتیشن جدید را محاسبه



و نمایش خواهد داد و شما می توانید فضای مورد نظر را به هر اندازه که لازم است از آن انتخاب کنید.

پس از این کار یک پارتیشن جدید برای شما ایجاد و شما قادر خواهید بود تقسیم بندی های مورد نظرتان را در فضای جدا شده ایجاد کنید



علی آرش زمستان ۸۸